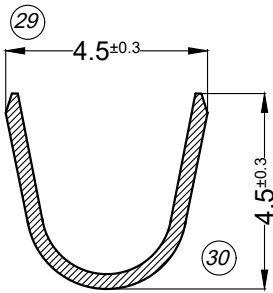
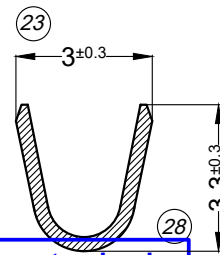


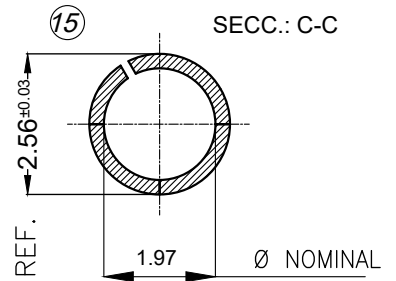
SECC.: B-B



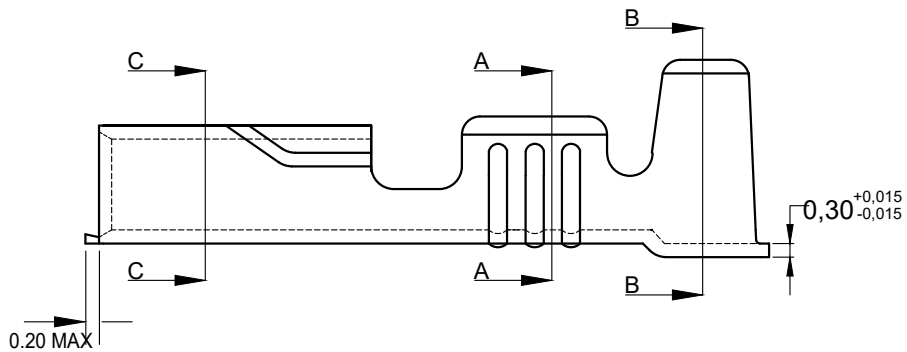
SECC.: A-A



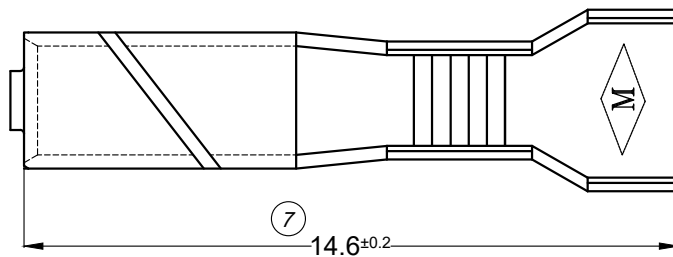
Copia no Controlada



ESCALA: 7:1



ESCALA: 6:1



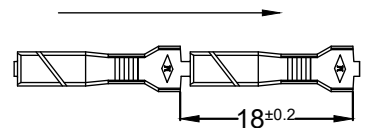
Plano sujeto a modificaciones sin previo aviso

PARA PRESENTACIÓN "SUELTOS" CÓDIGO SIN "C" FINAL

CÓDIGO EN BANDA	MATERIAL	TERMINACIÓN	PIEZAS POR CARRETEL	CANTIDAD SUELTOS
1.05.8512C	LATÓN CuZn 30	NATURAL	10.000	2.000

PARA PIN Ø 1.97mm

DIRECCIÓN DE SALIDA EN CARRETEL



ESCALA: 1=1

N°	REVISIÓN/FECHA
00	1ª EDICIÓN 18/03/2003
01	CAMBIO FORMATO DE HOJA 14/12/2021
DIBUJÓ:	F.DACAL 16/03/03
APROBÓ:	D.DACAL 17/03/03

SECCIÓN CONDUCTOR

mm² (AWG)
0.5-1 (20-18)

Ø AISLANTE

MÁXIMO
2.8mm

METALGRAB S.R.L



TERMINAL:
TUBO HEMBRA
PARA PIN Ø 1.97mm
PLANO CLIENTE N°: 8512